

# SEMINAR REPORT 2024

Finden Sie die passende Räumlichkeit  
für Ihre Veranstaltung!

# Inhalt



01

DER RICHTIGE ORT

02

DER PASSENDE RAUM

03

DER RICHTIGE RAHMEN

04

MATTLI ANTONIUSHAUS

05

UNSERE SEMINARRÄUME

06

UNSERE INFRASTRUKTUR

# Der richtige Ort

1. Wie ist der Veranstaltungsort erreichbar?
2. Welcher Schulungsraum ist der passende?
3. Brauchen die Gäste eine Übernachtungsmöglichkeit?
4. Welche Zimmerkategorie ist die richtige?
5. Welche Verpflegungsmöglichkeiten stehen zur Auswahl?
6. Wie kann man dem Aufenthalt noch einen schönen Rahmen geben?



# Die Lage

1. Wie gut ist das Seminarhotel erreichbar?
2. Gibt es gute Verbindungen mit den öffentlichen Verkehrsmitteln?
3. Wie viele Parkplätze stehen zur Verfügung?
4. Wie wichtig ist die Umgebung für den Anlass?
5. Was kann in der Freizeit unternommen werden?



# Die Grösse

1. Wie viele Schulungsräume werden gebraucht?
2. Werden Gruppenarbeiten gemacht?
3. Welche Bestuhlungsform ist die geeignetste?
4. Wieviel Abstand braucht es zwischen den Teilnehmern?
5. Hat der Raum Tageslicht?
6. Braucht man direkten Zugang ins Freie?



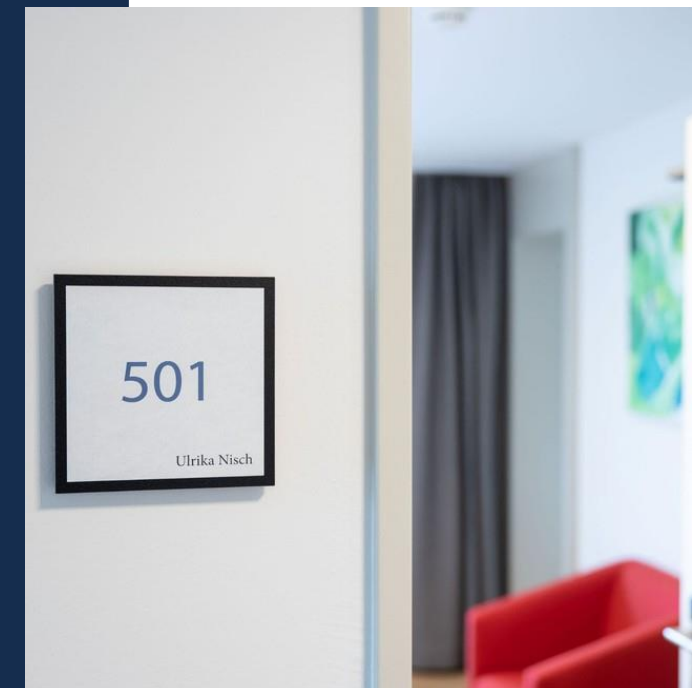
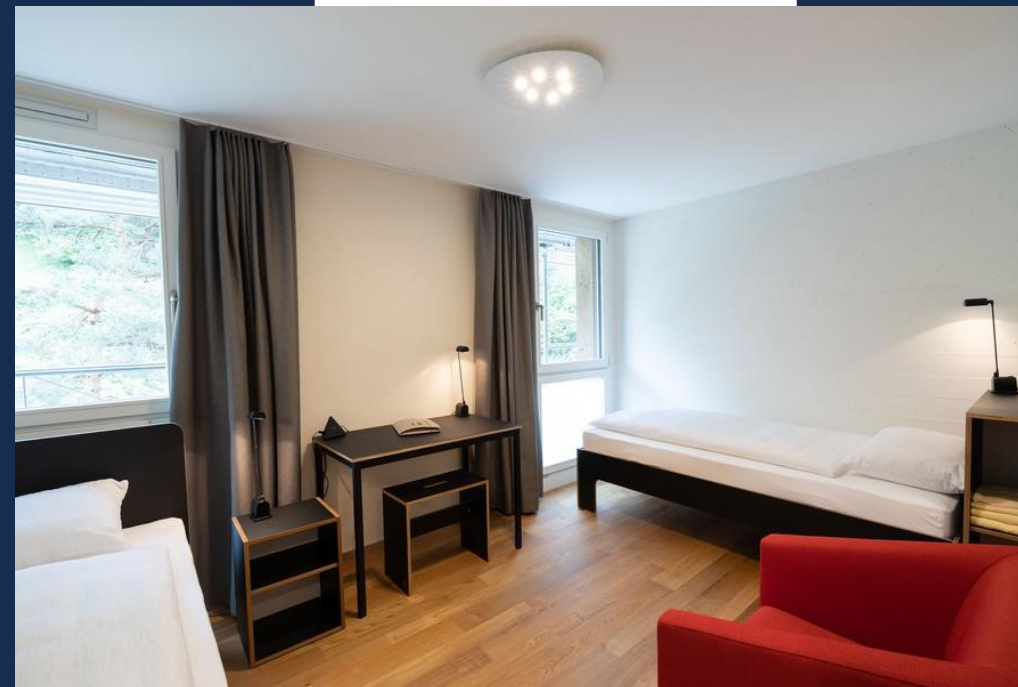
# Die Infrastruktur

1. Braucht man zusätzlich Platz für die Infrastruktur wie z.B. ein Rednerpult oder eine Bühne?
2. Wie sind die Räume standardmässig ausgestattet?
3. Wie ist die Akustik im Seminarraum?
4. Wie gut ist die W-Lan-Verbindung?
5. Gibt es technischen Support vor Ort?



# Die Übernachtung

1. Wie viele Zimmer werden benötigt?
2. Gibt es unterschiedliche Kategorien?
3. Wie sind die Zimmer ausgestattet?
4. Haben alle Zimmer W-Lan?



# Die Verpflegung

1. Welche Verpflegungsvariante ist die passende?
2. Wieviel Zeit wird für die Mahlzeiten eingeplant?
3. Gibt es ein Buffet, wird das Essen serviert oder wird auch ein Stehlunch angeboten?
4. Gibt es auch die Möglichkeit abends ein Bankettessen zu buchen?





# Das Rahmenprogramm

1. Ist genug Zeit für ein Rahmenprogramm?
2. Sind teambildende Aktivitäten im Budget eingeplant?
3. Gibt es im Haus Möglichkeiten, dem Anlass einen Rahmen zu geben?
4. Was kann man in der Umgebung unternehmen?

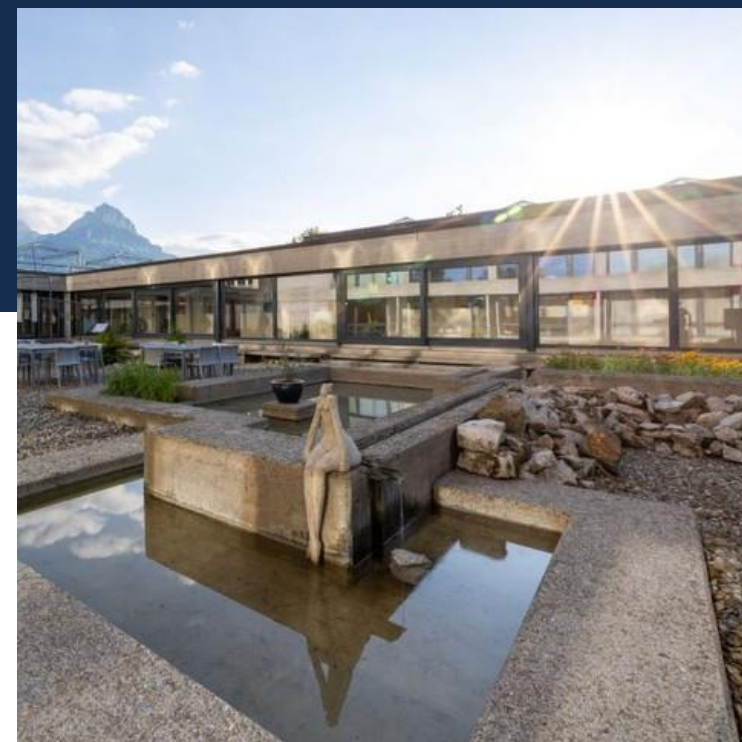


# Mattli Antoniushaus

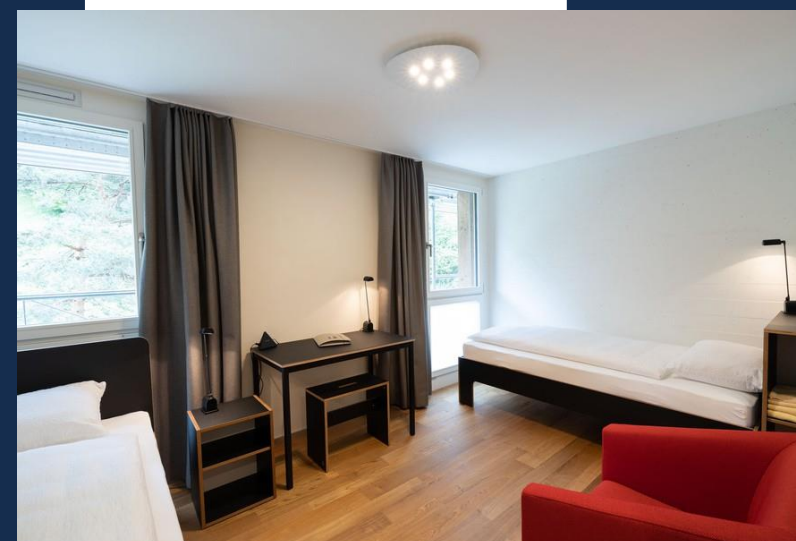
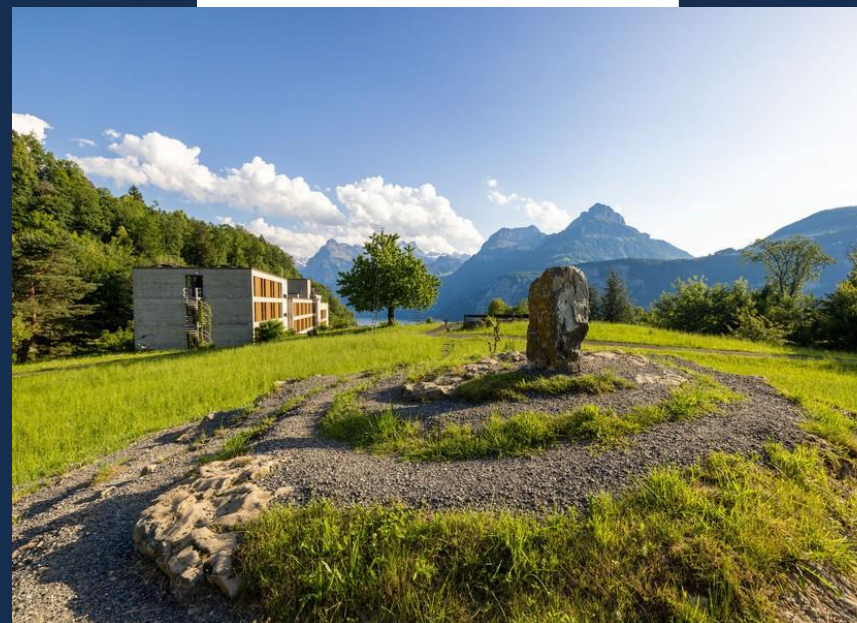
## «Der Ort mit Weitsicht»

Das Seminar- und Bildungszentrum der Franziskanischen Gemeinschaft der deutschen Schweiz liegt auf einem anerkannter Kraftort über dem Urnersee. „Thront“, würde man im Prospekt eines Hotels vielleicht lesen. Doch das Mattli Antoniushaus thront nicht. Es fügt sich in die Landschaft ein, schmiegt sich an den Felsen, auf dem es gebaut wurde, eingebettet in die Wiesen und den Wald mit Blick in die Berge und auf den Vierwaldstättersee. Der Ort ist im Bundesinventar für schützenswerte Landschaften registriert. Dem tragen wir auf vielschichtigen Ebenen Sorge.

Was das Mattli Antoniushaus von anderen Seminarhäusern unterscheidet, ist, dass sein Herz franziskanisch schlägt: **UNAUFDRINGLICH, ABER DOCH FÜHLBAR – GEERDET UND BESEELT.**



In den nachfolgenden Seiten erfahren Sie die Detailangaben über die Schulungsräumlichkeiten sowie das Restaurant und die verschiedenen Zimmer vom Mattli Antoniushaus.



05

# Aula

156 m<sup>2</sup> (14,3 x 10,9 m)

bis 150 Personen Konzertbestuhlung, Parkettboden,  
direkter Ausgang zum Innenhof

Tages- und ½ Tagesmiete:  
Fr. 405.00

Ab 2 Tage pro Tag:  
Fr. 355.00



Mehr Einblicke in den Raum inkl. Raumplan finden Sie unter [www.antoniushaus.ch](http://www.antoniushaus.ch)

05

# Plenarsaal gross

Niederbauen, 110 m<sup>2</sup> (10,2 x 10,7 m)

textiler Bodenbelag, direkter Ausgang zu Arbeitsplätzen  
im Freien, Sicht auf Urner Alpen

Tages- und ½ Tagesmiete:  
Fr. 305.00

Ab 2 Tage pro Tag:  
Fr. 255.00



Mehr Einblicke in den Raum inkl. Raumplan finden Sie unter [www.antoniushaus.ch](http://www.antoniushaus.ch)

05

# Plenarsaal gross

Seelisberg, 90 m<sup>2</sup> (11,1 x 8,1 m)

Parkettboden, direkter Ausgang auf die Wiese

Tages- und ½ Tagesmiete:

Fr. 305.00

Ab 2 Tage pro Tag:

Fr. 255.00



Mehr Einblicke in den Raum inkl. Raumplan finden Sie unter [www.antoniushaus.ch](http://www.antoniushaus.ch)

05

# Plenarsaal klein

Gitschen, 53 m<sup>2</sup> (8 x 6,6 m)

Teppichboden, direkter Ausgang zur Kräuterrabatte und zu Arbeitsplätzen im Freien

Tages- und ½ Tagesmiete:  
Fr. 255.00

Ab 2 Tage pro Tag:  
Fr. 205.00



Mehr Einblicke in den Raum inkl. Raumplan finden Sie unter [www.antoniushaus.ch](http://www.antoniushaus.ch)

05

# Plenarsaal klein

Urirotstock, 53 m<sup>2</sup> (8 x 6,6 m)

mit Sicht auf Umersee und Berge, direkter Ausgang zu  
Gruppenarbeitsplätzen im Freien, Parkettboden

Tages- und ½ Tagesmiete:  
Fr. 255.00

Ab 2 Tage pro Tag:  
Fr. 205.00



Mehr Einblicke in den Raum inkl. Raumplan finden Sie unter [www.antoniushaus.ch](http://www.antoniushaus.ch)



05

# Gruppenraum

Fronalpstock, 40 m<sup>2</sup> (7,1 x 5,7 m)

auch als Kreativraum geeignet, ruhige Lage,  
Lavabos im Raum, Laminatboden

Tages- und ½ Tagesmiete:  
Fr. 155.00

Ab 2 Tage pro Tag:  
Fr. 105.00



Mehr Einblicke in den Raum inkl. Raumplan finden Sie unter [www.antoniushaus.ch](http://www.antoniushaus.ch)

05

# Gruppenraum

Eins, 22 m<sup>2</sup> (5,5 x 4 m)

als Gruppenraum oder Sitzungszimmer bis max. 12  
Personen geeignet, direkter Ausgang zum Innenhof

Tages- und ½ Tagesmiete:  
Fr. 155.00

Ab 2 Tage pro Tag:  
Fr. 105.00



Mehr Einblicke in den Raum inkl. Raumplan finden Sie unter [www.antoniushaus.ch](http://www.antoniushaus.ch)

05

# Gruppenraum

Zwei, 34 m<sup>2</sup> (8,3 x 4,1 m)

mit uneingeschränkter Sicht auf See und Berge, für Sitzungen, Gruppenarbeit und kleinere Bankette

Tages- und ½ Tagesmiete:  
Fr. 155.00

Ab 2 Tage pro Tag:  
Fr. 105.00



Mehr Einblicke in den Raum inkl. Raumplan finden Sie unter [www.antoniushaus.ch](http://www.antoniushaus.ch)

# Im Mietpreis inbegriffen

- Flipchart
- Pinwand
- W-LAN
- Beamer
- Tonband/CD-Player (auf Anfrage)
- Technischer Support

# Zusätzliche Ausstattung

- Klavier: Kostenfrei (auf Wunsch gestimmt: Fr. 270.00)
- Konzertflügel Steinway & Sons in der Aula: Kostenfrei (auf Wunsch gestimmt: Fr. 290.00)
- E-Piano: Fr. 50.00/Aufenthalt
- Moderationskoffer: Fr. 40.00/Aufenthalt
- Mikrofon: Fr. 50.00/Aufenthalt
- Podium: Fr. 50.00/Aufenthalt
- Bühne (360 x 200 cm): Fr. 100.00/Aufenthalt
- Woldecken: Fr. 3.00/Aufenthalt/Person
- Gymnastikmatten, Meditationskissen, Meditationsschemel: Kostenfrei  
(wenn zusätzlich zur Bestuhlungform mit Stühlen und oder Tischen:  
Fr. 3.00/Aufenthalt/Person/Gegenstand)

# Restaurant

regional – saisonal - fair

Seminar- und Hotelgäste bedienen sich morgens, mittags und abends an Buffets, immer auch mit vegetarischen, auf Wunsch mit veganen Gerichten.

Als Alternative gibt es auch einen Apéro riche, einen Stehlunch, ein Bankettessen oder ein Abendessen mit Erlebnischarakter.

Kapazität:

Bis zu 140 Gäste

Mehr Einblicke in den Raum inkl. Raumplan finden Sie unter [www.antoniushaus.ch](http://www.antoniushaus.ch)



06

# Hotel

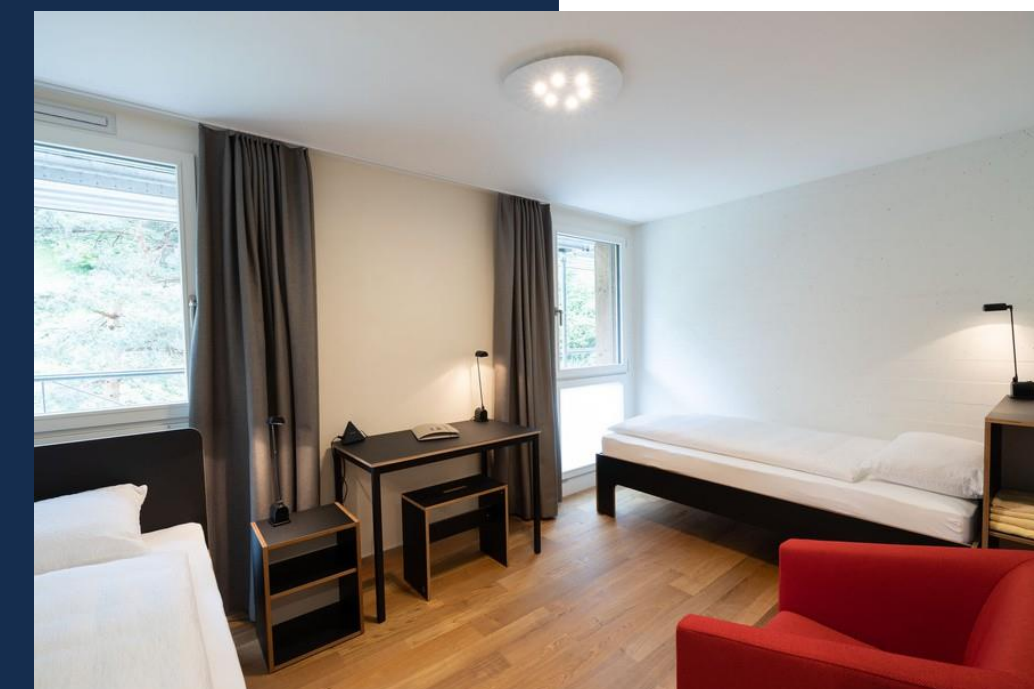
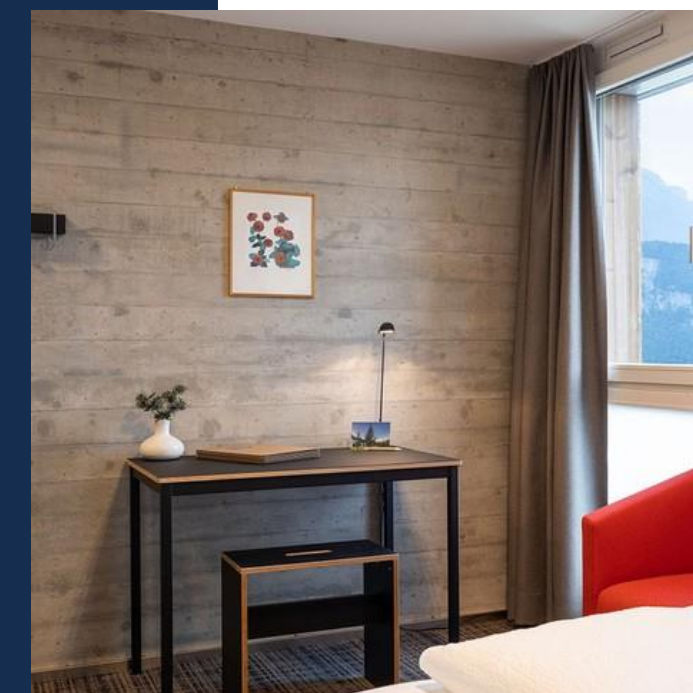
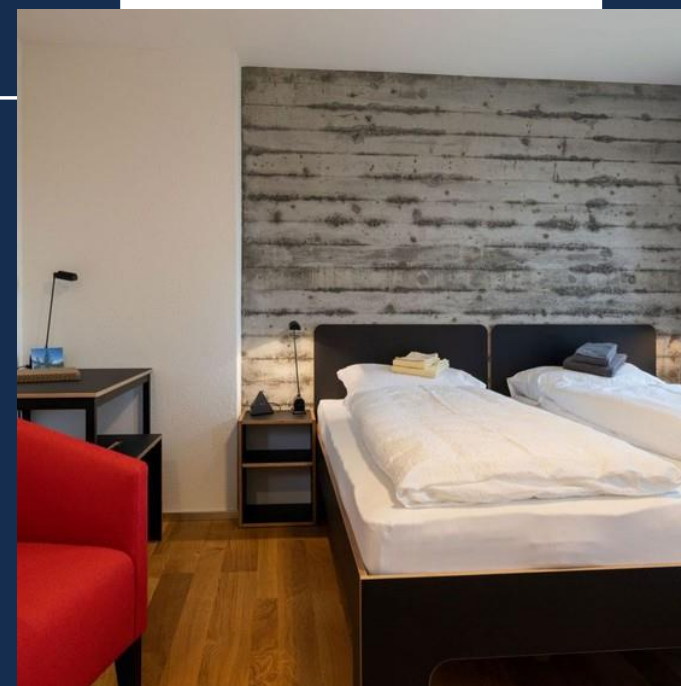
«Wir übernehmen Verantwortung für das Klima, indem wir unter anderem einen Betrag in ein lokales Klimaschutzprojekt investieren.»

Die Hotelzimmer wurden im Frühjahr 2020 umfassend, der Denkmalpflege entsprechend verantwortungsvoll und unseren Werten verpflichtend achtsam renoviert.

Wir bieten 68 Zimmer verschiedener Standards an, von Einzelzimmern mit fließendem Wasser, über Einzel-, Zweibett- und Doppelzimmer mit Dusche/WC, bis zu Familienzimmern sowie Touristenlager.

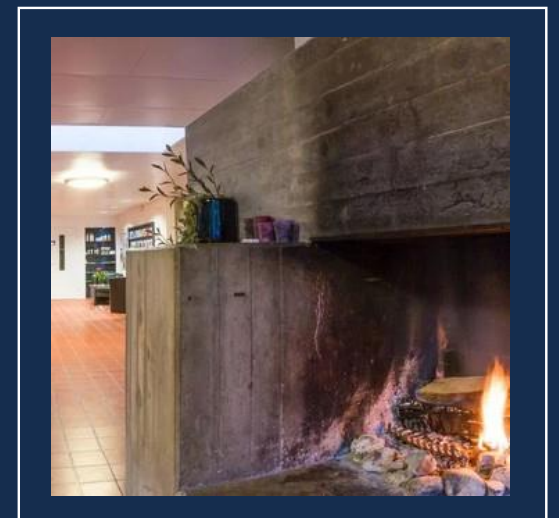
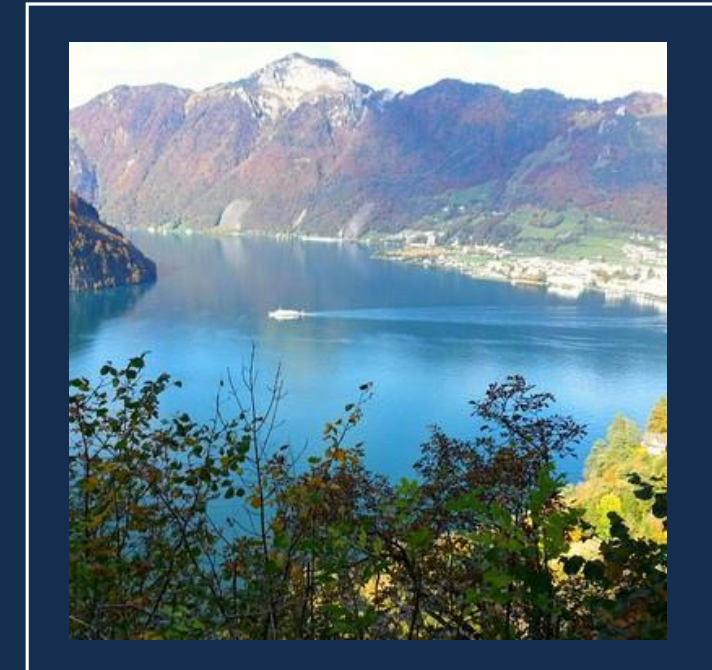
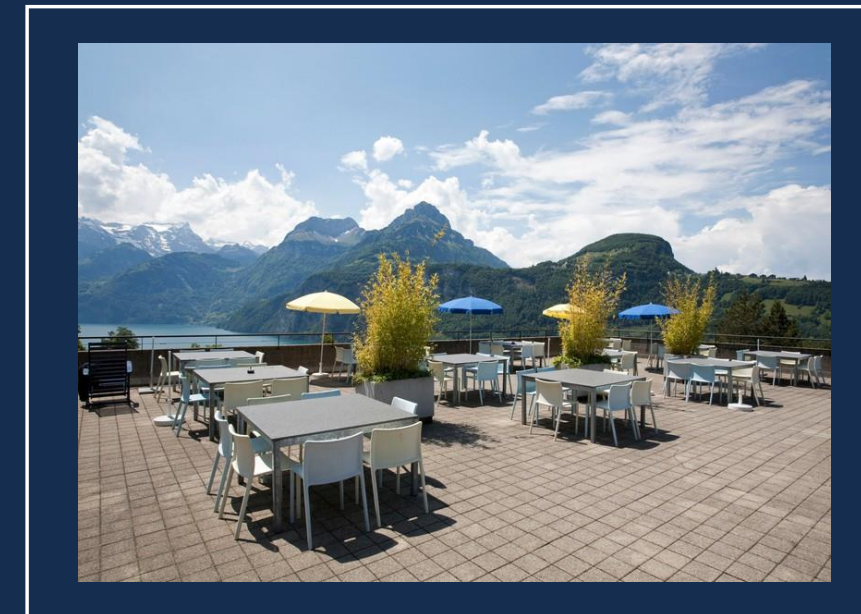
Kapazität:  
Bis zu 106 Gäste

Mehr Einblicke in den Raum inkl. Raumplan finden Sie unter [www.antoniushaus.ch](http://www.antoniushaus.ch)



# Besonderheiten im Mattli

- Panoramasaal
- Aussichtsterrasse
- Innenhof
- Cheminée-Ecke
- Öffentlich zugänglicher Computer
- Antoniuskapelle
- Spielhöhle (Spielzimmer auch für Erwachsene, mit Lounge-Ecke)
- Weitläufige Aussenanlage mit Sitzgelegenheiten
- Weg der Sinne nach Ideen von Hugo Kükelhaus
- Spazier- und Wanderwege
- Erlebnisbad und Wander-/Bike- sowie Skigebiet in nächster Nähe







Antoniushaus  
Seminar- und Bildungszentrum





Antoniushaus  
Seminar- und Bildungszentrum

## Jetzt Kontakt aufnehmen:

**WEBSITE**

[www.antoniushaus.ch](http://www.antoniushaus.ch)

**TELEFON**

+41 41 820 22 26

**EMAIL**

[info@antoniushaus.ch](mailto:info@antoniushaus.ch)

